

Fig. 7.1. Bâti dormant / traverse supérieure (châssis D)

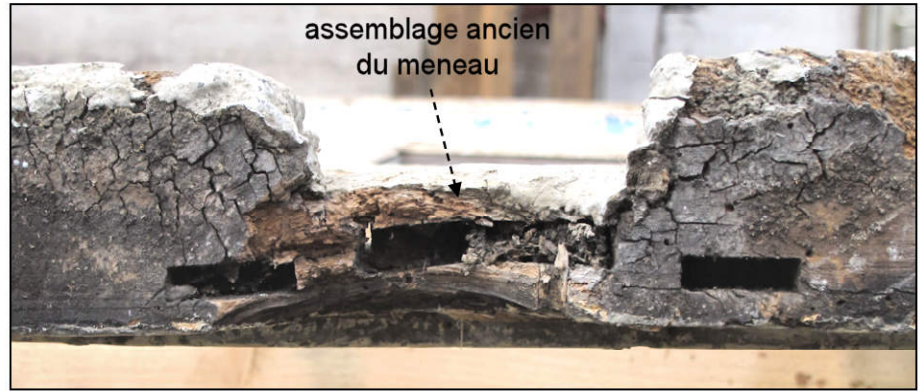


Fig. 7.2. Bâti dormant / croisillon inférieur (châssis D)



Fig. 7.3. Pièce d'appui réutilisée et jet d'eau refait (châssis E)

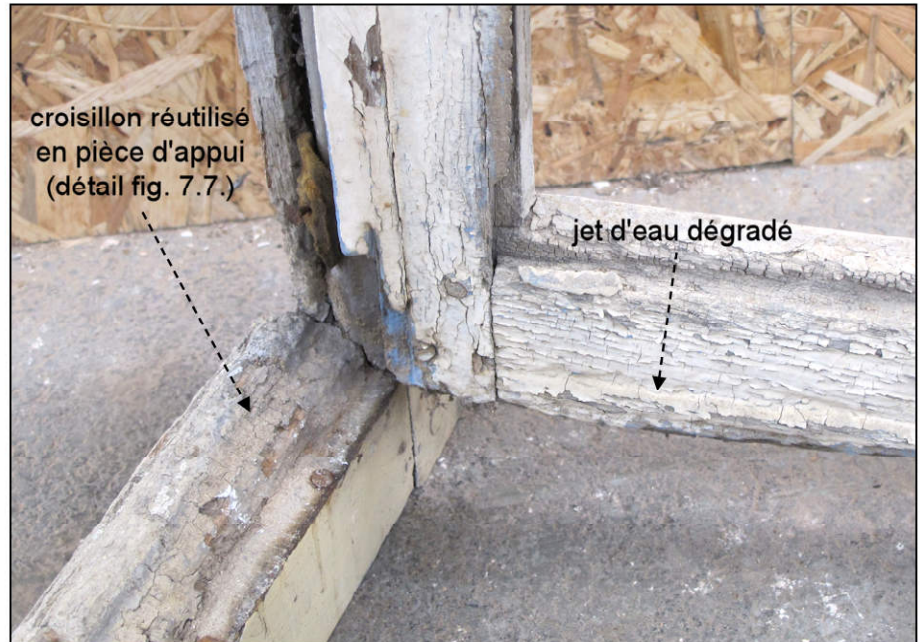


Fig. 7.4. Croisillon remanié et jet d'eau (châssis D)



Fig. 7.5. Fiche à cinq noeuds à broche rivée

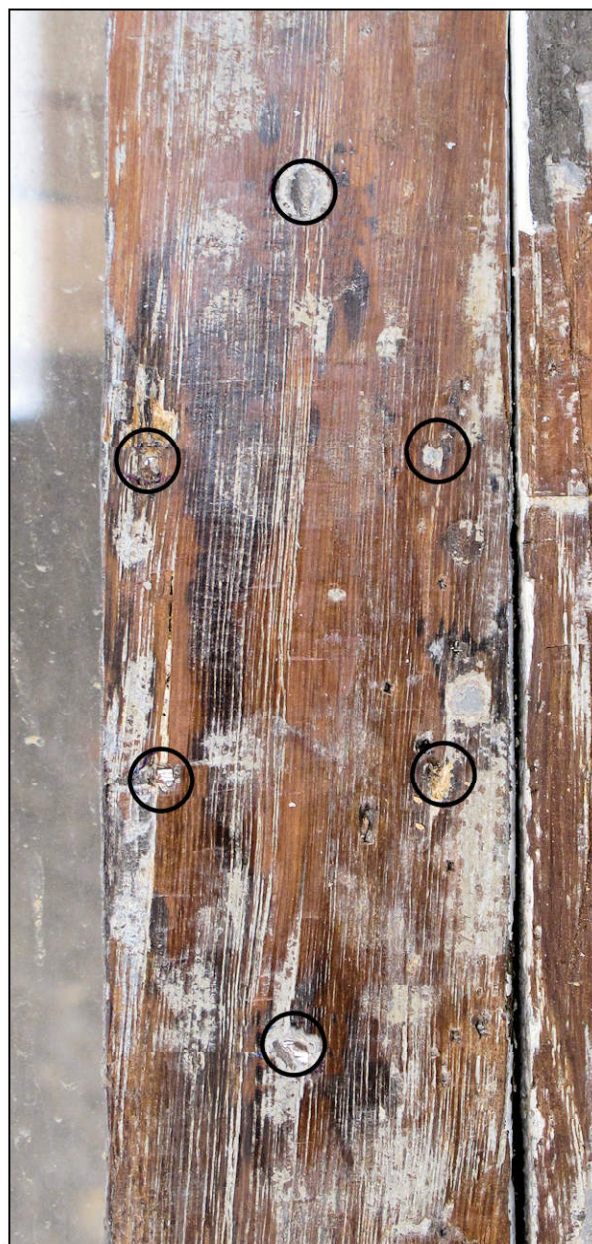


Fig. 7.6. Emplacement ancien d'une targette



Fig. 7.7. Croisillon remanié (châssis D)



Fig. 7.8. Vantail vitré / traverse (châssis D)

ST-PIERRE-SUR-DIVES (Calvados)		Planche n°7 - Croisée du rez-de-chaussée	
Ancienne abbaye	A. TIERCELIN	2003/16	Etude n°14002