



Fig. 2.1. Imposte (A)



Fig. 2.2. Petits-bois (B)



Fig. 2.3. Petits-bois (A)

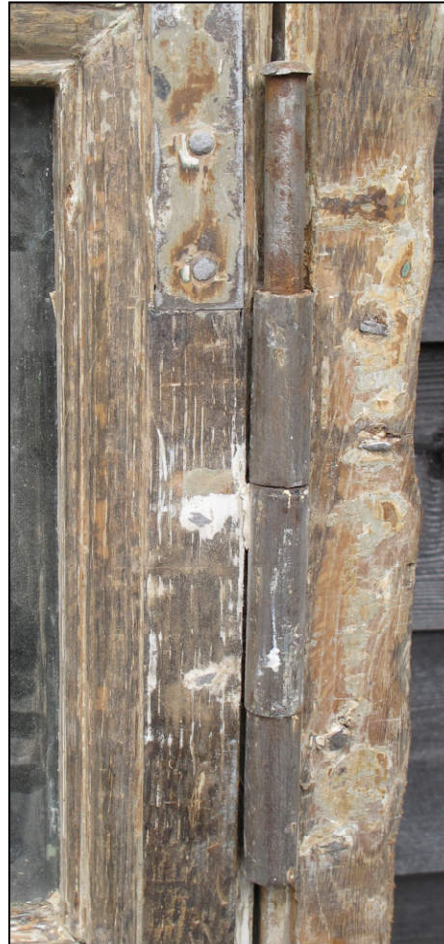


Fig. 2.4. Fiche (A)



Fig. 2.5. Espagnolette (A)



Fig. 2.6. Equerre (A)

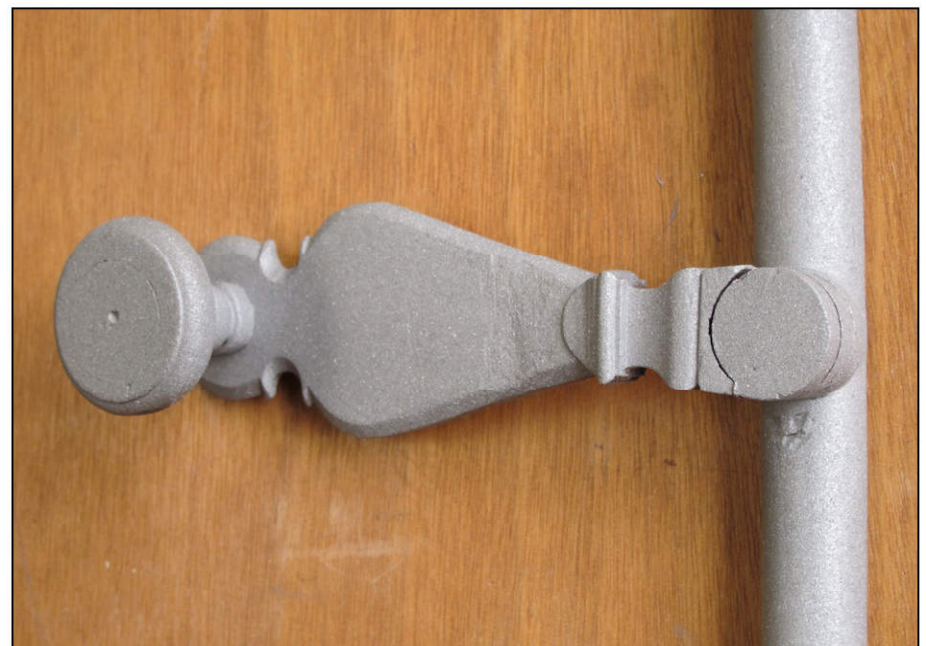


Fig. 2.7. Espagnolette (A)

LISIEUX (Calvados)	Planche n°2 - Croisées	
	A. TIERCELIN	Etude n°14013
Ancien palais épiscopal	2011	